

# KUNST

im Gewerbepark Lauenau  
Carl-Sasse-Straße, 31867 Lauenau

5. September - 10. Oktober 2010

.... FOTOGRAFIE .... GRAFIK .... KERAMIK .... MALEREI .... SKULPTUR .... PLASTIK ....

## Eröffnung:

Sonntag - 5. September 2010,  
um 16.30 Uhr

## Musikalischer Beitrag:

Schule Schlaffhorst-Andersen,  
Bad Nenndorf

## Öffnungszeiten:

Sa 14,00 - 18.00 Uhr  
So u. Feiertag 11.00 - 18.00 Uhr

## Eintritt:

Erwachsene 1,- Euro  
Kinder frei



Tel. 05723-2454, E-Mail: kunstetage@t-online.de

[www.kunstetage-lauenau.de](http://www.kunstetage-lauenau.de)

## GEDENKAUSSTELLUNG:



Henner Trappe

## GÄSTE:



Angelika Bucher



Markus Duschek



Guillermo Rivera  
Espejo

## UNSERE KÜNSTLER:



Farideh Barazandeh



Ute Berardinelli



Jutta Braschke



Klaus Burschel



Renate Gänslen



L. Dehler-Schmahl



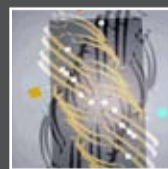
Bruni Lemme



Martina Reis



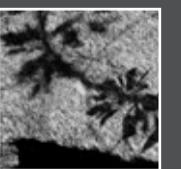
Kurt Schrieber



Otofati Shamsi



Eva-Maria Trieps



Achim Werner



Elke Willruth